

BS-440

DESCRIPTION

La motopompe Eisele BS-440 est **autoamorçante** jusque 7,5 m, même **à sec**, même avec un **long** tuyau d'aspiration, même si celui-ci monte et descend, et même contre un tuyau de refoulement plein.

Ceci grâce à une toute simple pompe à membrane incorporée au bloc palier.

Le bloc-palier comprend également un grand réservoir d'huile qui lubrifie le système d'étanchéité de l'arbre. Aussi la pompe peutelle **TOURNER À SEC** indéfiniment.

La **vitesse** de rotation **modeste** et les **aubes épaisses et larges** permettent de pomper eaux chargées, bentonite, boue d'épuration, vase de chantier.

Par ailleurs, la motopompe, en forme de brouette et munie d'un oeillet central de levage, est-elle **facile à déplacer**.

SPECIFICATION

Pompe : centrifuge, à un seul étage.

Roue à aubes : Ouverte, à 3 aubes larges de 20 mm. Diamètre 210 mm.

Etanchéité de l'arbre : Bourrage mécanique SiC/SiC en un bain d'huile surdimensionné. Niveau contrôlable sans démontage. Huile SAE 30HD.

Température du liquide pompé : Maximum 50°C, brièvement 60°C.

Aspiration et refoulement : Raccords rapides mâles Perrot de 3".

Sortie à clapet de non-retour à battant caoutchouté et à coude orientable sur 360°.

Moteur : 3 kW, 4 cv, 1500 t/min, 50 Hz, triphasé, **400 V, 6 A**, ou 230/400 V, 10,4 A. Isolation classe F, protection IP44.

Autres versions sur commande.

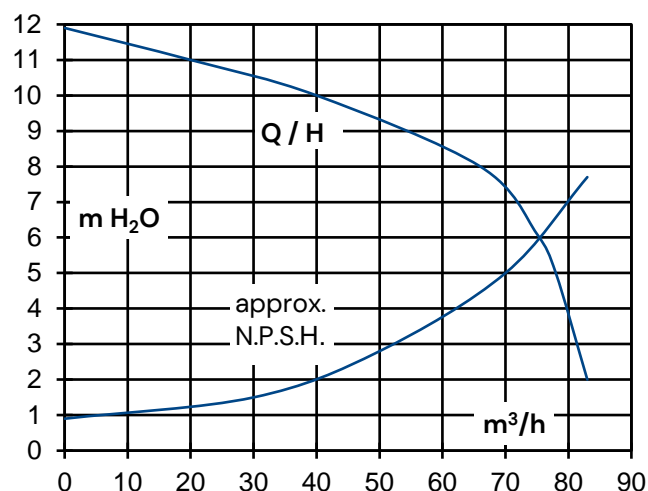
Interrupteur : Monté sur le moteur et muni d'une protection thermique dans la ou toutes deux les positions de marche, à réarmement manuel.

Soit pour démarrage direct sur 400 V.

Soit pour démarrage direct sur 400 V et pour démarrage YD sur 230 V.

Fiche CEE 16A 5P mâle à **inverseur de phase**.

PERFORMANCE



m ³ /h	83	78	66	42
m H ₂ O	2	5	8	10

DONNEES TECHNIQUES

type	Ø std.	Q max.	H _{man} max	kg
BS-440	3"	83 m ³ /h	12 m	105

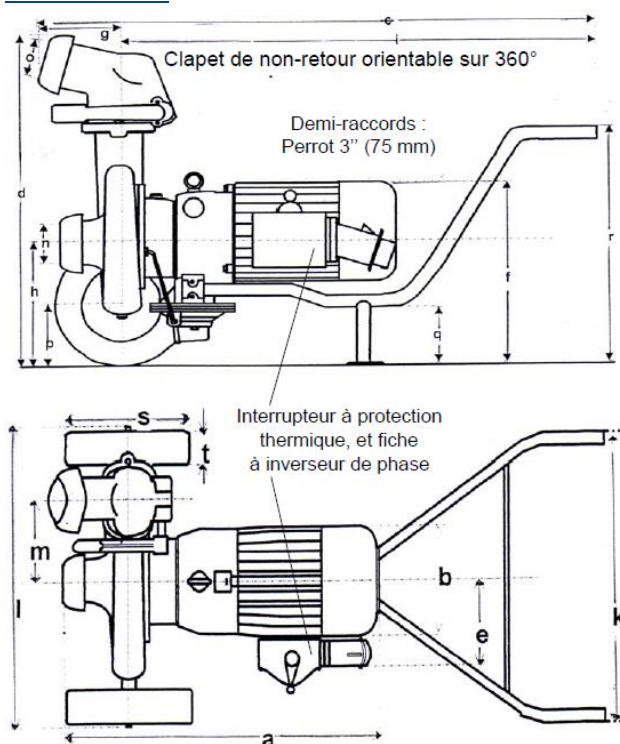
MATERIAUX

roue à aubes, corps de pompe et de moteur	fonte GG25
écrou de roue et arbre	inox
pas d'aluminium en contact avec le liquide	



BS-440

DIMENSIONS



type	BS-440	k	580
a	680	l	600
b	221	m	158
c	1180	n	89
d	870	o	89
e	225	p	135
f	400	q	125
g	155	r	510
h	285	s	275
i	1040	t	70

VARIANTES

- autres raccords
- moteur anti-déflagrant
- moteur diesel
- châssis à grands pneus et timon
- remorque routière
- châssis pour montage sur camion ou train de forage

ACCESSOIRES

Les accessoires sont toujours en stock pour achat ou location :

Commande de niveau.

Crépine à grand passage libre adapté à la largeur des aubes, à grande surface libre pour rester libre longtemps, et à tuyère allongée jusque près du fond pour sucer bas.

Tuyaux.

INSTALLATION

Souvent il suffit d'un seul homme sans grue.

Autrement que chez une pompe submersible, la Eisele est placée en un endroit accessible, d'autant plus qu'elle peut au besoin aspirer par une conduite d'aspiration très longue.

La crépine peut être déplacée plus facilement qu'une pompe submersible. Et plus facilement suspendue ou enroulée dans un treillis. Elle s'enfouit moins vite dans la terre, et les chances sont bien meilleures que la roue et le bourrage soient alors épargnés.

Le bain d'huile est plus grand, et accessible.

Il n'y a pas de câble ni de moteur sous eau.

GARANTIE

Une année à nos Conditions Générales. Spécification et encombrement peuvent évoluer. Débit et n_{ps}h ne prétendent pas à la précision d'ISO 2548 C. A cause du n_{ps}h requis, comptez svp obtenir, de Q max, au plus 90%, 80% ou 70% à respectivement 1,9, 3,5, 5 m de hauteur d'aspiration.

BS-740

DESCRIPTION

La motopompe Eisele BS-740 est **autoamorçante** jusque 7,5 m, même **à sec**, même avec un **long** tuyau d'aspiration, même si celui-ci monte et descend, et même contre un tuyau de refoulement plein.

Ceci grâce à une toute simple pompe à membrane incorporée au bloc palier.

Le bloc-palier comprend également un grand réservoir d'huile qui lubrifie le système d'étanchéité de l'arbre. Aussi la pompe peutelle **TOURNER À SEC** indéfiniment.

La **vitesse** de rotation **modeste** et les **aubes épaisses et larges** permettent de pomper eaux chargées, bentonite, boue d'épuration, vase de chantier.

Par ailleurs, la motopompe, en forme de brouette et munie d'un oeillet central de levage, est-elle **facile à déplacer**.

SPECIFICATION

Pompe : centrifuge, à un seul étage.

Roue à aubes : Ouverte, à 3 aubes larges de 15 mm. Diamètre 260 mm.

Etanchéité de l'arbre : Bourrage mécanique SiC/SiC en un bain d'huile surdimensionné. Niveau contrôlable sans démontage. Huile SAE 30HD.

Température du liquide pompé : Maximum 50°C, brièvement 60°C.

Aspiration et refoulement : Raccords rapides mâles Perrot de 4".

Sortie à clapet de non-retour à battant caoutchouté et à coude orientable sur 360°.

Moteur : 5,5 kW, 7,5 cv, 1500 t/min, 50 Hz, triphasé, **400 V, 10,9 A**, ou 230/400 V, 19 A.

Isolation classe F, protection IP44.

Autres versions sur commande.

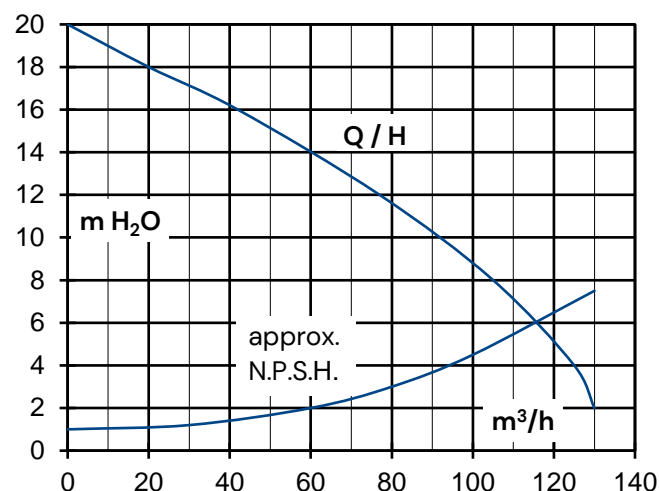
Interrupteur : Monté sur le moteur, à protection thermique dans la ou toutes deux les positions de marche, à réarmement manuel.

Soit pour démarrage direct sur 400 V.

Soit pour démarrage direct sur 400 V et pour démarrage YD sur 230 V.

Fiche CEE 5P mâle à inverseur de phase, 16A pour 400 V, 32 A pour 230/400 V.

PERFORMANCE



m³/h	125	105	77	42
m H ₂ O	4	8	12	16

DONNEES TECHNIQUES

type	Ø std.	Q max.	H _{man} max	kg
BS-740	4"	130 m³/h	20 m	140

MATERIAUX

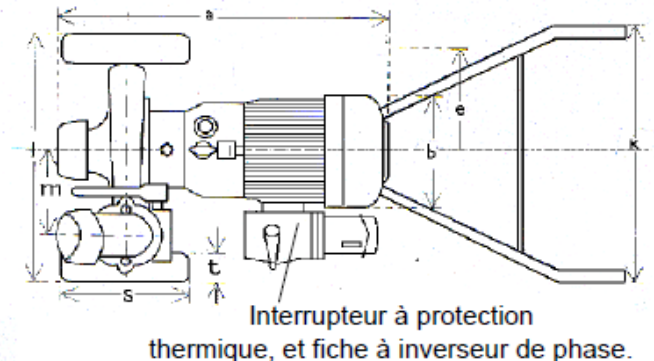
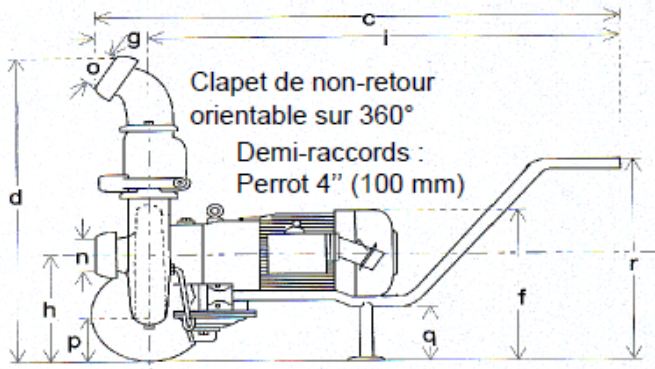
roue à aubes, corps de pompe et de moteur	fonte GG25
écrou de roue et arbre	inox
pas d'aluminium en contact avec le liquide	



BS-740

DIMENSIONS

Type	a	b	c	d	e	f	g	h	i	k	l	m	n	o	p	q	r	s	t
BS-740	730	260	1260	920	230	470	155	315	1110	590	580	180	108	108	140	160	595	2800	70



VARIANTES

- autres raccords
- moteur anti-déflagrant
- moteur diesel
- châssis à grands pneus et timon
- remorque routière
- châssis pour montage sur camion ou train de forage

ACCESSOIRES

Les accessoires sont toujours en stock pour achat ou location :

Commande de niveau.

Crépine à grand passage libre adapté à la largeur des aubes, à grande surface pour rester libre longtemps, et à tuyère allongée jusque près du fond pour sucer bas.

Tuyaux flexibles à raccords rapides :

Tuyau d'aspiration.

Tuyaux spiralés pour les premiers 5 m et où ailleurs pourrait surgir un pli.

Tuyaux enroulables à plat.

INSTALLATION

Souvent il suffit d'un seul homme sans grue.

Autrement que chez une pompe submersible, la Eisele est placée en un endroit accessible, d'autant plus qu'elle peut au besoin aspirer par une conduite d'aspiration très longue.

La crépine peut être déplacée plus facilement qu'une pompe submersible. Et plus facilement suspendue ou enroulée dans un treillis. Elle s'enfouit moins vite dans la terre, et les chances sont bien meilleures que la roue et le bourrage soient alors épargnés.

Le bain d'huile est plus grand, et accessible.

Il n'y a pas de câble ni de moteur sous eau.

GARANTIE

Une année à nos Conditions Générales. Spécification et encombrement peuvent évoluer. Débit et npsH ne prétendent pas à la précision d'ISO 2548 C. A cause du npsH requis, comptez svp obtenir, de Q max, au plus 90%, 80% ou 70% à respectivement 1,9, 3,5, 5 m de hauteur d'aspiration.

BS-154

DESCRIPTION

La motopompe Eisele BS-154 est **autoamorçante** jusque 7,5 m, même **à sec**, même avec un **long** tuyau d'aspiration, même si celui-ci monte et descend, et même contre un tuyau de refoulement plein.

Ceci grâce à une toute simple pompe à membrane incorporée au bloc palier.

Le bloc-palier comprend également un grand réservoir d'huile qui lubrifie le système d'étanchéité de l'arbre. Aussi la pompe peutelle **TOURNER À SEC** indéfiniment.

La **vitesse** de rotation **modeste** et les **aubes épaisses et larges** permettent de pomper eaux chargées, bentonite avec terre, boue d'épuration, vase de chantier.

Par ailleurs, la motopompe, en forme de brouette et munie d'un oeillet central de levage, est-elle **facile à déplacer**.

SPECIFICATION

Pompe : centrifuge, à un seul étage.

Roue à aubes : Ouverte, à 3 aubes larges de 35 mm. Diamètre 231 mm.

Etanchéité de l'arbre : Bourrage mécanique SiC/céramique en un bain d'huile surdimensionné. Niveau contrôlable sans démontage. Huile SAE 30HD.

Température du liquide pompé : Maximum 50°C, brièvement 60°C.

Aspiration et refoulement : Raccords rapides mâles Perrot de 6". Sortie à clapet de non-retour à battant hémisphérique en caoutchouc. Coude orientable sur 360°.

Moteur : 11 kW, 15 cv, 1500 t/min, 50 Hz, triphasé, 400V, 21,2A, ou 230/400V, 36,8A.

Isolation classe F, protection IP44.

Autres versions sur commande.

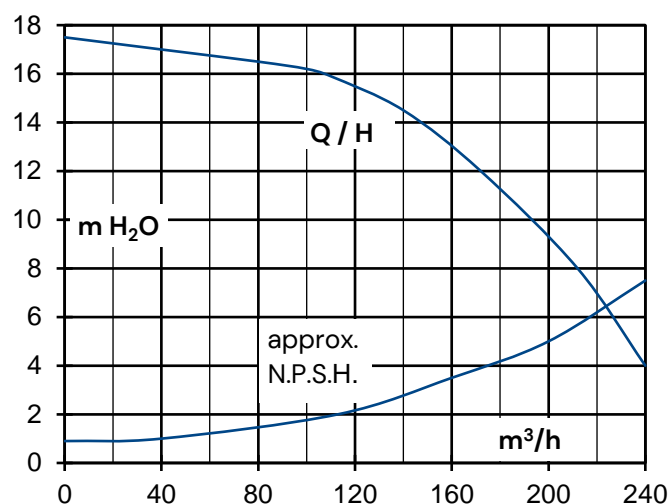
Interrupteur : Monté sur le moteur, à protection thermique en positions de marche, à réarmement manuel.

Soit pour démarrage direct sur 400 V.

Soit pour démarrage direct sur 400 V et pour démarrage YD sur 230 V.

Fiche CEE 5P mâle à inverseur de phase, 32A pour 400 V, 63A pour 230/400 V.

PERFORMANCE



m³/h	240	212	172	108
m H ₂ O	4	8	12	16

DONNEES TECHNIQUES

type	Ø std.	Q max.	H _{man} max	kg
BS-154	6"	240 m³/h	17,5 m	250

MATERIAUX

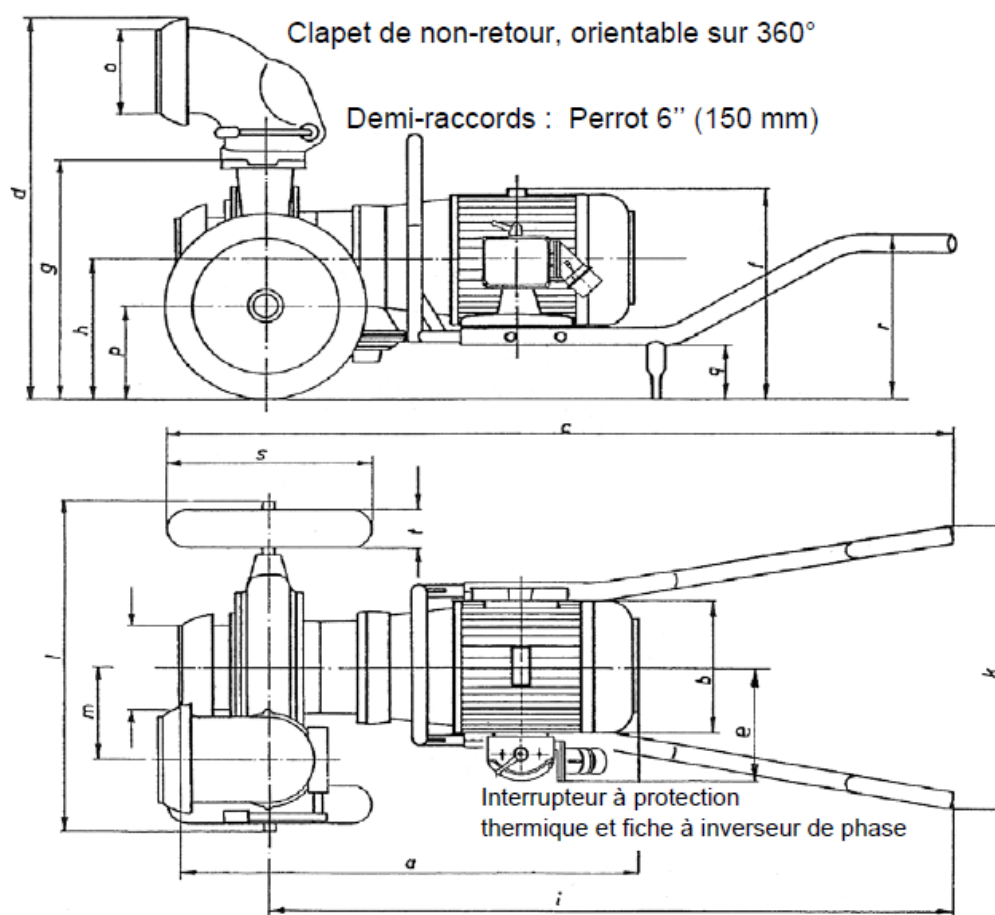
roue à aubes, corps de pompe et de moteur	fonte GG25
écrou de roue et arbre	inox
pas d'aluminium en contact avec le liquide	



BS-154

DIMENSIONS

a	915
b	304
c	1580
d	760
e	280
f	485
g	495
h	305
i	1380
k	605
l	730
m	195
n	159
o	159
p	200
q	110
r	350
s	400
t	80
u	45
v	354
w	450
x	70
kg	250



INSTALLATION

VARIANTES

- moteur anti-déflagrant
- moteur diesel
- châssis à grands pneus et timon
- remorque routière
- châssis pour montage sur camion ou train de forage

ACCESSOIRES

Commande de niveau.

Crépine à grand passage libre adapté à la largeur des aubes, à grande surface pour rester libre longtemps, et à tuyère allongée jusque près du fond pour sucer bas.

Tuyaux à raccords rapides :

Tuyau d'aspiration.

Tuyaux spiralés pour les premiers 5 m et où ailleurs pourrait surgir un pli.

Tuyaux enroulables à plat.

Tuyaux rigides.

Souvent il suffit d'un seul homme sans grue.

Autrement que chez une pompe submersible, la Eisele est placée en un endroit accessible, d'autant plus qu'elle peut au besoin aspirer par une conduite d'aspiration très longue.

La crépine peut être déplacée plus facilement qu'une pompe submersible. Et plus facilement suspendue ou enroulée dans un treillis. Elle s'enfouit moins vite dans la terre, et les chances sont bien meilleures que la roue et le bourrage soient alors épargnés.

Le bain d'huile est plus grand, et accessible.

Il n'y a pas de câble ni de moteur sous eau.

GARANTIE

Une année à nos Conditions Générales. Spécification et encombrement peuvent évoluer. Débit et npsH ne prétendent pas à la précision d'ISO 2548 C. A cause du npsH requis, comptez svp obtenir, de Q max, au plus 90%, 80% ou 70% à respectivement 1,9, 3,5, 5 m de hauteur d'aspiration.