



**B** 3x400V  
50Hz

Waaier met één of twee kanalen. Toepassingen : huishoudelijk en gemeentelijk afvalwater, industrieel afvalwater, homogeen slib

Een gepatenteerde waaier garandeert dat afvalwater efficiënt en verstoppingsvrij verpompt wordt.





**Open kanaalwaaier, met één schoep**

0,4kW - 3,7kW

Dit type van waaier, met grote schoephoogte, wordt typisch ingezet om verstopping door grote vaste bestanddelen te vermijden.



**Gesloten kanaalwaaier**

vanaf 5,5 kW

Het gesloten type heeft eenzelfde ruime vrije doorlaat van in- tot uitgang en voorkomt daardoor verstopping door vaste bestanddelen.

**Optionele toebehoren :**

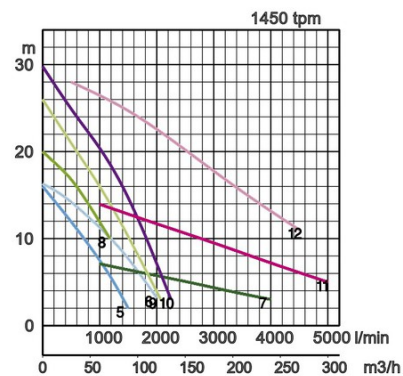
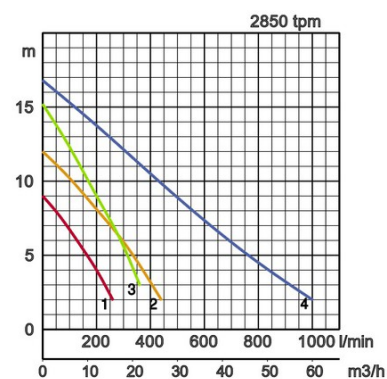
Voetbochtset : bevestigingsconsole voor bovenkant geleidingsbuizen – voetbocht met pompkoppeling – hijsketting. Persbocht. Pompvoeten voor vrijstaande pompen (vanaf 5,5 kW)



## specificaties:

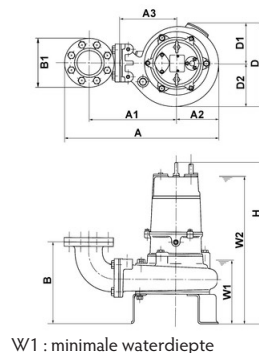
model		kleur pompgrafiek	persaansluiting mm	nominiaal vermogen kW	fasen	tpm	opvoerhoogte max m	capaciteit max. l/min	startmethode	drooggewicht kg, zonder kabel		vrije doorlaat ø mm
vrijstaand	met voetbocht en geleidingsbuizen									vrijstaand	met voetbocht en geleidingsbuizen	
50B2.4	TOS50B2.4	1	50	0,4	3	2850	9,0	260	direct	23,0	22,0	19
50B2.75	TOS50B2.75	2	50	0,75	3	2850	12,0	435	direct	25,0	24,0	20
50B2.75H	TOS50B2.75H	3	50	0,75	3	2850	15,2	360	direct	24,0	23,0	20
80B21.5	TOS80B21.5	4	80	1,5	3	2850	16,8	1000	direct	36,0	34,0	40
100B42.2	TOS100B42.2	5	100	2,2	3	1450	16,0	1500	direct	70,0	64,0	45
100B43.7	TOS100B43.7	6	100	3,7	3	1450	16,4	2000	direct	86,0	80,0	53
150B43.7	TOS150B43.7	7	150	3,7	3	1450	7,1	4000	direct	145,0	80,0	53
100B43.7H	TOS100B43.7H	8	100	3,7	3	1450	20,0	1180	direct	84,0	78,0	35
100B45.5	TOS100B45.5	9	100	5,5	3	1450	26,0	2080	direct	147,0	140,0	40
100B47.5	TOS100B47.5	10	100	7,5	3	1450	29,7	2260	direct	169,0	150,0	40
150B47.5L	TOS150B47.5L	11	150	7,5	3	1450	13,95	5000	direct	200,0	175,0	60
150B415	TOS150B415	12	150	15	3	1450	28,0	4500 ster/driehoek	270,0	240,0	75	

<b>ø persaansluiting</b>		50mm, 80mm, 100mm, 150mm
<b>medium</b>	<b>temperatuur</b>	0-40°C
	<b>soort van de vloeistof</b>	rioolwater
<b>pomp</b>	<b>componenten</b>	
	<b>waaier</b>	kanaalwaaier
	<b>asafdichting</b>	dubbele mechanische as-afdichting
	<b>lagering</b>	Kogellagers, afgedicht en onderhoudsvrij
	<b>materiaal</b>	
	<b>waaier</b>	Gietijzer GG 20 EN-GJL-200
	<b>behuizing</b>	Gietijzer GG 20 EN-GJL-200
	<b>zuigdeksel</b>	nodulair gietijzer EN-GJS-450-10, Gietijzer GG 20 EN-GJL-200
	<b>asafdichting</b>	siliciumcarbide, in oliebad
<b>motor</b>	<b>type, polen</b>	inductiemotor, 2-polig, IP68, 4-polig
	<b>isolatie</b>	isolatieklasse E, isolatieklasse F
	<b>thermische motorbeveiliging (ingebouwd)</b>	bi-metaal schakelaar
	<b>fasen / voltage</b>	3-fasen / 400V / 50Hz / direct on line, 3-fasen / 400V / 50Hz / ster-driehoek
	<b>smering</b>	turbine olie (ISO VG32)
	<b>materiaal</b>	
	<b>behuizing</b>	Gietijzer GG 15 EN-GJL-150, Gietijzer GG 20 EN-GJL-200
	<b>As</b>	roestvast staal EN-X6Cr13, roestvast staal EN-X30Cr13
	<b>kabel</b>	Rubber, NSSHÖU
<b>persaansluiting</b>	binnendraad, JIS10K-flens	
<b>optionele toebehoren</b>	Voetbochtkoppeling "TOS" (bevestigingsconsole voor bovenkant geleidingsbuizen – voetbocht met pompkoppeling – hijsketting) / persbocht en pompvoeten voor de vrijstaande uitvoeringen	



## afmetingen mm:

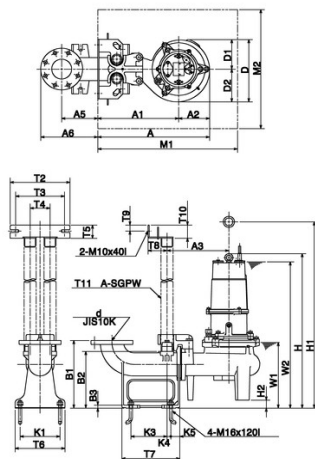
model	A	A1	A2	A3	B	B1	D	D1	D2	H	W1	W2
50B2.4	347	208	85	120	181	155	224	112	112	443	140	340
50B2.75	405	226	125	138	199	155	250	125	125	439	170	410
50B2.75H	405	226	125	138	199	155	250	125	125	415	145	385
80B21.5	446	267	125	165	234	185	250	125	125	536	190	465
100B42.2	569	322	154	210	303	210	331	164	167	616	225	570
100B43.7	575	322	160	210	308	210	339	164	175	690	235	645
150B43.7	871	503	228	320	515	280	486	232	254	875	450	830
100B43.7H	569	322	154	210	303	210	331	164	167	666	225	620
100B45.5	687	388	194	260	372	210	400	197	203	824	335	700
100B47.5	687	388	194	260	372	210	400	197	203	814	335	720
150B47.5L	871	503	228	320	515	280	486	232	254	1085	450	955
150B415	895	513	242	330	506	280	490	245	245	1168	405	1045



W1 : minimale waterdiepte

## Afmetingen model met voetbocht mm:

model	A	A1	A2	A3	A5	A6	D	D1	D2	H	H1	H2	M1	M2	W1	W2
50B2.4	310	225	85	175	175	253	224	112	112	478	696	58	550	350	200	400
50B2.75	368	243	125	193	175	253	250	125	125	479	665	40	550	350	210	450
50B2.75H	368	243	125	193	175	253	250	125	125	459	665	44	550	350	190	430
80B21.5	410	285	125	225	165	258	250	125	125	515	585	50	500	400	240	515
100B42.2	484	330	154	270	165	270	331	164	167	631	790	15	600	500	240	585
100B43.7	490	330	160	270	165	258	339	164	175	700	860	10	600	450	245	655
150B43.7	735	507	228	412	190	330	459	205	254	820	1010	-	900	700	395	775
100B43.7H	484	330	154	270	165	270	331	164	167	681	840	15	600	500	240	635
100B45.5	619	425	194	330	181	286	384	181	203	906	1202	118	700	600	305	775
100B47.5	619	425	194	330	181	286	384	181	203	927	1240	118	700	600	305	800
150B47.5L	735	507	228	412	190	330	459	205	254	1030	1378	144	900	700	400	900
150B415	759	517	242	422	190	330	464	220	244	1122	1488	147	900	700	360	995



W1 : minimale waterdiepte

persaansluiting mm	d	T2	T3	T4	T5	T6	T7	T8	T9	T10	T11	K1	K3	K4	K5	B1	B2	B3
50mm	50	230	185	70	50	160	200	50	49	53	25	120	110	10	40	250	203	15
80mm	80	230	195	80	63	220	250	60	25	55	32	170	155	15	40	290	236	15
100mm	100	230	195	80	50	220	250	60	49	52	32	170	155	15	40	290	237	15
150mm	150	424	350	136	79	360	400	95	30	71	50	300	205	95	50	480	368	15

## Tsurumi (Europe) GmbH

Wahlerstr. 10  
 D-40472 Düsseldorf  
 Tel.: +49 (0)211-4179373  
 Fax: +49 (0)211-417937-480  
 Email: sales@tsurumi.eu  
 www.tsurumi.eu

Wij behouden ons het recht voor om het ontwerp te verbeteren en specificaties te wijzigen zonder voorafgaande kennisgeving. Onze pompen zijn slechts voor professioneel gebruik bestemd. Wanneer het feit zich voordoet dat Tsurumi (Europe) GmbH in een uitzonderlijk geval de fabrieksgarantie overneemt, dan geeft dit de eindgebruiker het recht om een passende oplossing te claimen bij Tsurumi GmbH inzake ieder defect dat gedurende de garantieperiode is ontstaan; ook dan wanneer de garantie vordering jegens de verkoper niet meer van toepassing is. In het geval van een storing, die te wijten is aan oneigenlijk gebruik door de eindgebruiker, kan er geen aanspraak gemaakt worden op garantie. Verdergaande aanspraken kunnen niet onder de garantiebepalingen gemaakt worden, tenzij er uitdrukkelijk contractueel andere afspraken vastgelegd zijn. Tsurumi Europe GmbH bepaalt of een storing verholpen gaat worden middels reparatie of vervanging van de pomp. De vorderingen verjaren na een periode van drie maanden na het verstrijken van de garantieperiode; echter niet vóór het verstrijken van de garantieperiode die geldig is ten aanzien van de verkoper. In geval van twijfel is de van toepassing zijnde garantieperiode, gelijk aan de garantietermijn die overeengekomen is tussen de eindgebruiker en de verkopende partij.

sew-BE/FL

