



BZ 3x400V
50Hz

Vuilwater dompelpomp met kanaalwaaier - vrije
doorlaat 80mm Ø

De kanaalwaaier van de BZ-serie heeft een vrije doorlaat van 80 mm Ø zodat het afvalwater verstoppingsvrij verpompt wordt. De waaier kan samen met de motor van het pomphuis gedemonteerd worden (back-pull-out systeem tot 3,7 kW)





Kanaalwaaier

Deze waaier heeft een vrije doorlaat van 80mm, zodat afvalwater efficiënt afgevoerd wordt. De kanaalwaaier voorkomt verstopping door vaste bestanddelen in het medium.



Optionele toebehoren :

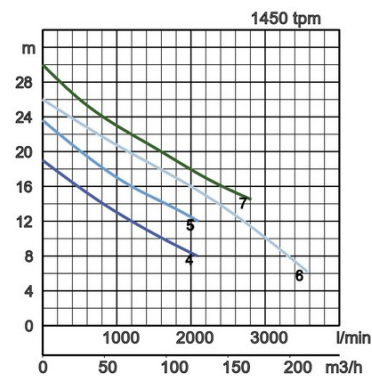
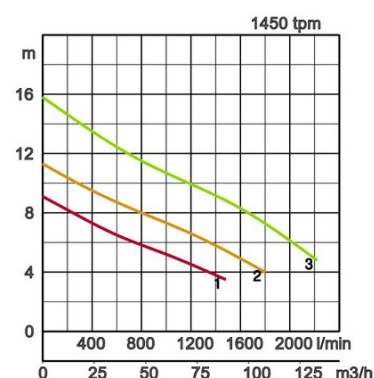
Voetbochtset : bevestigingsconsole voor bovenkant geleidingsbuizen – voetbocht met pompkoppeling – hijsketting. Persbocht. Pompvoeten voor vrijstaande pompen (vanaf 5,5 kW)



specificaties:

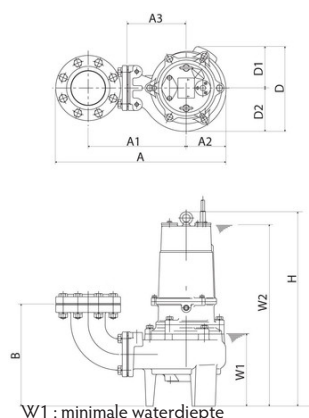
model		kleur pomprafiek	persaansluiting mm	nominiaal vermogen kW	fasen	tpm	opvoerhoogte max m	capaciteit max. l/min	startmethode	drooggewicht kg, zonder kabel		vrije doorlaat ø mm	
vrijstaand	met voetbocht en geleidingsbuizen									vrijstaand	met voetbocht en geleidingsbuizen		
80BZ41.5	TOS80BZ41.5		1	80	1,5	3	1450	8,5	1400	direct	78,0	74,0	80
100BZ42.2	TOS100BZ42.2		2	100	2,2	3	1450	11,3	1800	direct	80,0	74,0	80
100BZ43.7	TOS100BZ43.7		3	100	3,7	3	1450	14,7	2100	direct	100,0	94,0	80
100BZ45.5	TOS100BZ45.5		4	100	5,5	3	1450	19,0	2085	direct	175,0	168,0	80
100BZ47.5	TOS100BZ47.5		5	100	7,5	3	1450	23,6	2100	direct	194,0	187,0	80
100BZ411	TOS100BZ411		6	100	11	3	1450	26,0	3575 ster/driehoek		219,0	212,0	80
100BZ411H	TOS100BZ411H		7	100	11	3	1450	30,0	2810 ster/driehoek		219,0	212,0	80

ø persaansluiting		80mm, 100mm		
medium	soort van de vloeistof	rioolwater		
	temperatuur	0-40°C		
pomp	componenten	waaier	kanaalwaaier	
		asafdichting	dubbele mechanische as-afdichting	
		lagering	Kogellagers, afgedicht en onderhoudsvrij	
	materiaal	waaier	Gietijzer GG 20 EN-GJL-200	
		behuizing	Gietijzer GG 20 EN-GJL-200	
		zuigdeksel	Gietijzer GG 20 EN-GJL-200	
	asafdichting	siliciumcarbide, in oliebad		
motor	thermische motorbeveiliging (ingebouwd)	bi-metaal schakelaar, thermische motorbeveiliging in wikkeling		
	fasen / voltage	3-fasen / 400V / 50Hz / direct on line, 3-fasen / 400V / 50Hz / ster-driehoek		
	smering	turbine olie (ISO VG32)		
	isolatie	isolatieklasse F		
	type, polen	inductiemotor, 4-polig, IP68		
	materiaal	behuizing	Gietijzer GG 15 EN-GJL-150	
		As	roestvast staal EN-X30Cr13	
kabel		Rubber, NSSHÖU		
persaansluiting		binnendraad, JIS10K-flens		
optionele toebehoren		Voetbochtkoppeling "TOS" (bevestigingsconsole voor bovenkant geleidingsbuizen – voetbocht met pompkoppeling – hijsketting) / persbocht en pompvoeten voor de vrijstaande uitvoeringen		



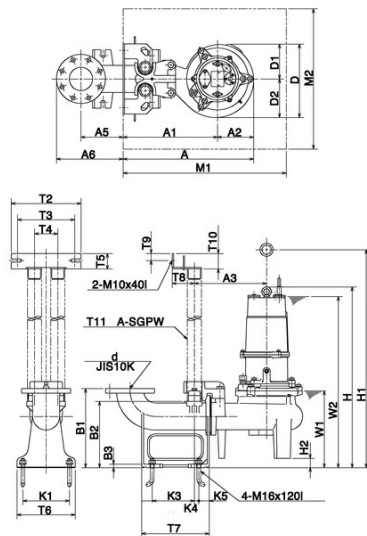
afmetingen mm:

model	A	A1	A2	A3	B	D	D1	D2	H	W1	W2
80BZ41.5	523	302	129	190	303	273	133	140	631	235	590
100BZ42.2	551	317	129	190	328	273	133	140	631	235	590
100BZ43.7	584	327	153	200	328	289	139	150	681	235	640
100BZ45.5	716	407	204	280	380	421	205	216	925	305	790
100BZ47.5	716	407	204	280	380	421	205	216	946	305	820
100BZ411	727	407	215	280	377	431	205	226	1023	330	865
100BZ411H	727	407	215	280	377	431	205	226	1023	330	865



Afmetingen model met voetbocht mm:

model	A	A1	A2	A3	A5	A6	D	D1	D2	H	H1	H2	M1	M2	W1	W2
80BZ41.5	439	310	129	250	165	258	273	133	140	646	805	15	600	500	250	605
100BZ42.2	439	310	129	250	165	270	273	133	140	646	805	15	600	500	250	605
100BZ43.7	473	320	153	260	165	270	289	139	150	696	855	15	600	500	250	655
100BZ45.5	649	445	204	330	181	286	407	191	216	914	1210	112	950	700	295	780
100BZ47.5	649	445	204	330	181	286	407	191	216	935	1248	112	950	700	295	805
100BZ411	660	445	215	350	181	286	428	202	226	1016	1312	113	950	700	330	860
100BZ411H	660	445	215	350	181	286	428	202	226	1016	1312	113	950	700	330	860



W1 : minimale waterdiepte



persaansluiting mm	d	T2	T3	T4	T5	T6	T7	T8	T9	T10	T11	K1	K3	K4	K5	B1	B2	B3
80mm	80	230	195	80	50	220	250	60	25	28	50	170	155	15	40	290	237	15
100mm	100	230	195	80	50	220	250	60	25	28	32	170	155	15	40	290	237	15

Tsurumi (Europe) GmbH

Wahlerstr. 10
D-40472 Düsseldorf
Tel.: +49 (0)211-4179373
Fax: +49 (0)211-417937-480
Email: sales@tsurumi.eu
www.tsurumi.eu

Wij behouden ons het recht voor om het ontwerp te verbeteren en specificaties te wijzigen zonder voorafgaande kennisgeving. Onze pompen zijn slechts voor professioneel gebruik bestemd. Wanneer het feit zich voordoet dat Tsurumi (Europe) GmbH in een uitzonderlijk geval de fabrieksgarantie overneemt, dan geeft dit de eindgebruiker het recht om een passende oplossing te claimen bij Tsurumi GmbH inzake ieder defect dat gedurende de garantieperiode is ontstaan; ook dan wanneer de garantie vordering jegens de verkoper niet meer van toepassing is. In het geval van een storing, die te wijten is aan oneigenlijk gebruik door de eindgebruiker, kan er geen aanspraak gemaakt worden op garantie. Verdergaande aanspraken kunnen niet onder de garantiebepalingen gemaakt worden, tenzij er uitdrukkelijk contractueel andere afspraken vastgelegd zijn. Tsurumi Europe GmbH bepaalt of een storing verholpen gaat worden middels reparatie of vervanging van de pomp. De vorderingen verjaren na een periode van drie maanden na het verstrijken van de garantieperiode; echter niet vóór het verstrijken van de garantieperiode die geldig is ten aanzien van de verkoper. In geval van twijfel is de van toepassing zijnde garantieperiode, gelijk aan de garantietermijn die overeengekomen is tussen de eindgebruiker en de verkopende partij.

sew-BZ-BE/FL

