

## VUE D'ENSEMBLE

### Accessoires

Tuyaux Ari en PVC, renforcé à l'aide de spirales en pvc (semi-rigide)

Diamètre Pouce	Longueur m	Pression max bar	Vacuüm max m ce	Description tuyau spiralé Ari pourvu de :
2"	5	5	6	raccord Perrot mâle/ femelle
3"	5	5,5	9	raccord Perrot mâle/ femelle
4"	5	4,5	9	raccord Perrot mâle/ femelle
6"	5	3	9	raccord Perrot mâle/ femelle



Marine Motors & Pumps

B-2520 Ranst, Ter Stratenweg 39, Tel. 03/470.20.20  
B-1300 Wavre, Z.i.Nord, Av. Vésale 24, Tel. 010/24.20.09

## VUE D'ENSEMBLE

### Accessoires

Tuyau de refoulement Takata, en pvc renforcé à l'aide de fibres en polyester, enroulable à plat

Diamètre Pouce	Longueur m	Pression max bar	Vacuüm max m ce	Description tuyau Takata enroulable à plat pourvu de :
2"	25	10,5	-	raccord Perrot mâle/ femelle
3"	25	9	-	raccord Perrot mâle/ femelle
4"	25	9	-	raccord Perrot mâle/ femelle
6"	25	7	-	raccord Perrot mâle/ femelle



---

## VUE D'ENSEMBLE

### Accessoires

---

Tuyau de refoulement Armtex type "pompier-rouge"  
renforcé à l'aide de fibres synthétiques, enroulable à plat

Diamètre mm	Longueur m	Pression max bar	Vacuüm max m ce	Description tuyau Armtex enroulable à plat pourvu de :
70	20	20	-	raccords rapides DSP-65 avec verrou



## VUE D'ENSEMBLE

### Accessoires

Tuyau en caoutchouc renforcé à l'aide de spirales en acier

Diamètre Pouce	Longueur m	Pression max bar	Vacuüm max m ce	Description tuyau Heduflex pourvu de :
2"	5	10	9	raccord Perrot mâle/ femelle
3"	5	10	9	raccord Perrot mâle/ femelle
4"	5	10	9	raccord Perrot mâle/ femelle
6"	5	10	9	raccord Perrot mâle/ femelle

Diamètre Pouce	Longueur m	Pression max bar	Vacuüm max m ce	Description tuyau Fango pourvu de :
8"	5	3	9	raccords Triflex mâle/femelle montés avec colliers de serrage
8"	5	5	9	raccords Triflex mâle/femelle montés avec coquilles de serrage

Diamètre Pouce	Longueur m	Pression max bar	Vacuüm max m ce	Description tuyau Delta pourvu de :
10"	5	3	8	raccord Triflex mâle/femelle montés avec colliers de serrage

Diamètre Pouce	Longueur m	Pression max bar	Vacuüm max m ce	Description tuyau Goodyear pourvu de
8"	5	15	9	brides DIN DN200 PN10



Marine Motors & Pumps

B-2520 Ranst, Ter Stratenweg 39, Tel. 03/470.20.20  
B-1300 Wavre, Z.i.Nord, Av. Vésale 24, Tel. 010/24.20.09

## VUE D'ENSEMBLE

### Accessoires

#### Tuyaux rigides en PEHD

Diamètre Pouce	Longueur m	Pression max bar	Vacuüm max m ce	Description tuyau PEHD pourvu de :
3"	5	8	-	raccords Perrot mâle/femelle
4"	5	8	-	raccords Perrot mâle/femelle
6"	5	5	-	raccords Perrot mâle/femelle
8"	5	5	-	raccords Triflex mâle/femelle
10"	5	4	-	raccords Triflex mâle/femelle



Marine Motors & Pumps

B-2520 Ranst, Ter Stratenweg 39, Tel. 03/470.20.20  
B-1300 Wavre, Z.i.Nord, Av. Vésale 24, Tel. 010/24.20.09

## VUE D'ENSEMBLE

### Accessoires

Tuyaux rigides en acier galvanisé

Diamètre Pouce	Longueur m	Pression max bar	Vacuüm max m ce	Description tuyau en acier galvanisé pourvu de :
8"	1	8	-	raccords Triflex mâle/femelle
8"	2	8	-	raccords Triflex mâle/femelle
8"	3	8	-	raccords Triflex mâle/femelle

Diamètre Pouce	Longueur m	Pression max bar	Vacuüm max m ce	Description tuyau en acier galvanisé pourvu de :
10"	1	5	-	raccords Triflex mâle/femelle
10"	2	5	-	raccords Triflex mâle/femelle
10"	3	5	-	raccords Triflex mâle/femelle
10"	5	5	-	raccords Triflex mâle/femelle



Marine Motors & Pumps

B-2520 Ranst, Ter Stratenweg 39, Tel. 03/470.20.20  
B-1300 Wavre, Z.i.Nord, Av. Vésale 24, Tel. 010/24.20.09

## VUE D'ENSEMBLE

### Accessoires

Crépines d'aspiration, en acier galvanisé

Diamètre Pouce	Perforation mm	Description crépine d'aspiration "standard" pourvue de :
2"	8	raccord Perrot femelle
3"	15 - 20	raccord Perrot femelle
4"	15 - 20	raccord Perrot femelle
6"	25 - 35	raccord Perrot femelle

Diamètre Pouce	Perforation mm	Description crépine d'aspiration "égout" pourvue de :
6"	50 x 100	raccord Perrot femelle
8"	75 x 85	raccord Triflex femelle
10"	75 x 100	raccord Triflex femelle

Diamètre Pouce	Perforation mm	Description crépine d'aspiration avec clapet de pied pourvue de :
2"	7 x 40	raccord Perrot femelle
3"	8 x 40	raccord Perrot femelle
4"	8 x 40	raccord Perrot femelle
6"	8 x 40	raccord Perrot femelle



Marine Motors & Pumps

B-2520 Ranst, Ter Stratenweg 39, Tel. 03/470.20.20  
B-1300 Wavre, Z.i.Nord, Av. Vésale 24, Tel. 010/24.20.09

## VUE D'ENSEMBLE

### Accessoires

Coudes, en acier galvanisé

Diamètre Pouce	Angle degrés	Description coude en acier galvanisé pourvu de :
2" jusqu'à 6"	90° ou 45°	raccords Perrot mâle/femelle
8" jusqu'à 10"	90° ou 45°	raccords Triflex mâle/femelle
2" jusqu'à 3"	90° ou 45°	raccords rapides DSP-40 avec verrou
3" jusqu'à 4"	90° ou 45°	raccords rapides DSP-65 avec verrou

Diamètre Pouce	Angle degrés	Description coude en acier galvanisé pourvu de :
6"	180°	raccords Perrot mâle/femelle



Marine Motors & Pumps

B-2520 Ranst, Ter Stratenweg 39, Tel. 03/470.20.20  
B-1300 Wavre, Z.i.Nord, Av. Vésale 24, Tel. 010/24.20.09



## VUE D'ENSEMBLE

### Accessoires

Pièces d'inversion en acier galvanisé

Diamètre Pouce	Entrée pourvue de :	Sortie pourvue de :
2" jusqu'à 6"	raccord Perrot femelle	raccord Perrot femelle
10"	raccord Triflex femelle	raccord Triflex femelle
2" jusqu'à 6"	raccord Perrot mâle	raccord Perrot mâle
10"	raccord Triflex mâle	raccord Triflex mâle



Marine Motors & Pumps

B-2520 Ranst, Ter Stratenweg 39, Tel. 03/470.20.20  
B-1300 Wavre, Z.i.Nord, Av. Vésale 24, Tel. 010/24.20.09

## VUE D'ENSEMBLE

### Accessoires

Bouchons, en acier galvanisé

Diamètre Pouce	Entrée pourvue de :	Sortie pourvue de :
2" jusqu'à 6"	raccord Perrot femelle 2" jusqu'à 6"	-

Réductions, en acier galvanisé

Diamètre Pouce	Entrée pourvue de :	Sortie pourvue de :
2" jusqu'à 6"	raccord Perrot femelle 2" jusqu'à 6"	raccord Perrot mâle 2" jusqu'à 6"
6"	raccord Perrot femelle 6"	raccord Triflex mâle 8" jusqu'à 10"
8" jusqu'à 10"	raccord Triflex femelle 8" jusqu'à 10"	raccord Triflex mâle 8" jusqu'à 10"

Marine Motors & Pumps

B-2520 Ranst, Ter Stratenweg 39, Tel. 03/470.20.20  
B-1300 Wavre, Z.i.Nord, Av. Vésale 24, Tel. 010/24.20.09

## VUE D'ENSEMBLE

### Accessoires

Réductions, en acier galvanisé

Diamètre Pouce	Entrée pourvue de :	Sortie pourvue de :
2" jusqu'à 6"	raccord Perrot femelle 2" jusqu'à 6"	bride DIN PN10 DN50 jusqu'à DN150
10"	raccord Triflex femelle 10"	bride DIN PN10 DN250

Diamètre Pouce	Entrée pourvue de :	Sortie pourvue de :
2" jusqu'à 6"	raccord Perrot mâle 2" jusqu'à 6"	bride DIN PN10 DN50 jusqu'à DN150
10"	raccord Triflex mâle 10"	bride DIN PN10 DN250

Diamètre Pouce	Entrée pourvue de :	Sortie pourvue de :
2"	raccord Perrot femelle	raccord rapide DSP-40 ou DSP-65
3"	raccord Perrot femelle	raccord rapide DSP-65
4"	raccord Perrot femelle	raccord rapide DSP-65 ou DSP-100
2"	raccord rapide DSP-40	raccord Perrot mâle
3"	raccord rapide DSP-65	raccord Perrot mâle

Marine Motors & Pumps

B-2520 Ranst, Ter Stratenweg 39, Tel. 03/470.20.20  
B-1300 Wavre, Z.i.Nord, Av. Vésale 24, Tel. 010/24.20.09

## VUE D'ENSEMBLE

### Accessoires

Réductions, en acier galvanisé

Diamètre Ø	Entrée pourvue de :	Sortie pourvue de :
80 jusqu'à 300	bride DIN PN10 DN80 jusqu'à DN 300	bride DIN PN10 DN80 jusqu'à DN300

Diamètre Ø	Entrée pourvue de :	Sortie pourvue de :
100	bride DIN PN10 DN100	bride ASA 150 lbs 4"
250	bride DIN PN10 DN250	bride ASA 150 lbs 10"



Marine Motors & Pumps

B-2520 Ranst, Ter Stratenweg 39, Tel. 03/470.20.20  
B-1300 Wavre, Z.i.Nord, Av. Vésale 24, Tel. 010/24.20.09

## VUE D'ENSEMBLE

### Accessoires

#### Vanne guillotine

Diamètre Pouce	Entrée pourvue de :	Sortie pourvue de :
2"jusqu'à 6"	raccord Perrot femelle 2"jusqu'à 6"	raccord Perrot mâle 2" jusqu'à 6"



#### Clapets anti-retour

Diamètre Pouce	Entrée pourvue de :	Sortie pourvue de :
3" jusqu'à 6"	raccord Perrot femelle 3"jusqu'à 6"	raccord Perrot mâle 3" jusqu'à 6"
10"	raccord Triflex femelle 10"	raccord Triflex mâle 10"

## VUE D'ENSEMBLE

### Accessoires

raccords en "T", en acier galvanisé

Diamètre Pouce	Entrée pourvue de :	Sortie pourvue de :
4" - 3"	raccord Perrot 4" femelle	2 x raccord Perrot 3" mâle
4"	raccord Perrot 4" mâle	2 x raccord Perrot 4" femelle
6"	raccord Perrot 6" mâle	2 x raccord Perrot 6" femelle

raccords en "Y", en acier galvanisé

Diamètre Pouce	Entrée pourvue de :	Sortie pourvue de :
6"	raccord Perrot 6" femelle	2 x raccord Perrot 6" mâle
10" - 6"	raccord Triflex 10" femelle	2 x raccord Perrot 6" mâle
4" - 3"	bride DIN DN100.	2 x raccord rapide DSP-65



Marine Motors & Pumps

B-2520 Ranst, Ter Stratenweg 39, Tel. 03/470.20.20  
B-1300 Wavre, Z.i.Nord, Av. Vésale 24, Tel. 010/24.20.09

## VUE D'ENSEMBLE

### Accessoires

lance d'incendie avec vanne à bille

Diamètre Pouce	Entrée pourvue de :	Sortie pourvue de :
-	raccord rapide DSP-65	Ø 8 mm

Ejecteur Eisele

Diamètre Pouce	Entrée pourvue de :	Entrée d'air pourvue de :
-	bride DIN DN100	raccord Perrot 2" mâle

Débitmètres encastrés

Diamètre Pouce	Entrée pourvue de :	Sortie pourvue de :
4"	raccord Perrot 4" femelle	raccord Perrot 4" mâle



Collecteur

Diamètre Pouce	Entrée pourvue de :	Sortie pourvue de :
-	bride DIN DN150	4 x raccord rapide DSP-65
-	4 x bride DIN DN250	bride Ø 600, centre Ø 700
-	2 x bride DIN DN300	2 x bride DIN DN150

Marine Motors & Pumps

B-2520 Ranst, Ter Stratenweg 39, Tel. 03/470.20.20  
B-1300 Wavre, Z.i.Nord, Av. Vésale 24, Tel. 010/24.20.09

## VUE D'ENSEMBLE

### Accessoires

#### Matériel flottant

Ponton	2 x 200 litres
Bouée	-



#### Matériel de levage

Palan	Trépied, déplaçable, avec palan manuel max. 500 kg
-------	----------------------------------------------------



#### Marine Motors & Pumps

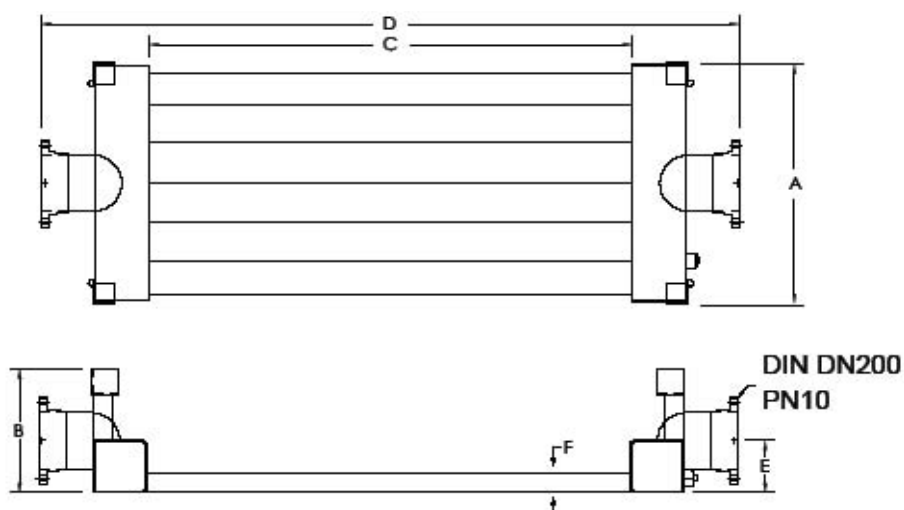
B-2520 Ranst, Ter Stratenweg 39, Tel. 03/470.20.20  
 B-1300 Wavre, Z.i.Nord, Av. Vésale 24, Tel. 010/24.20.09



## VUE D'ENSEMBLE

### Accessoires

#### Madriers de franchissement



Bride	A	B	C	D	E	F	Max. debit (m <sup>3</sup> /h)	Passage libre	Poids
8"	0.93m	0.5m	3.66m	4.5m	0.2m	0.1m	450	60mm	860 kg

Perte de conduite égale à 37m en 8"

Charge maximum: 10.000 kg.

Vitesse de passage maximum: 10 km/h

Max. Pression: 6 bar.

## VUE D'ENSEMBLE

### Accessoires

#### câbles électriques

Tension volt	Fiches mâle/ femelle	Longueur / section
1 x 230V	16A 3p	25m 3G2,5
3 x 400V	16A 5p	25m 5G2,5
3 x 400V	32A 5p	25m 5G6
3 x 400V	63A 5p	25m 5G16
3 x 400V	125A 5p	25m 5G35

#### Adaptateurs électriques

Tension volt	Fiches mâle/ femelle
1 x 230V	fiche normalisée 230V <==> 16A 3p CEE
3 x 400V	16A 5p <==> 32A 5p
3 x 400V	32A 5p <==> 63A 5p
3 x 400V	63A 5p <==> 125A 5p



#### Marine Motors & Pumps

## VUE D'ENSEMBLE

### Accessoires

"Automaticités"

Interrupteurs à flotteur/ régulateurs de niveau

Tension volt	Courant max	Fiches mâle / femelle	Flotteurs nombre / longueur du câble
1 x 230V	8A	fiches norm. 230V	1 / 10m
1 x 230V	16A	16A 3p	1 / 20m
3 x 400V	16A	16A 5p	1 / 20m
3 x 400V	32A	32A 5p	2 / 20m
3 x 400V	63A	63A 5p	2 / 20m



Transformateur

Transformateur	16kVA, 3x230V-3x400V fiches 32A 5p mâle/ femelle
----------------	-----------------------------------------------------

Marine Motors & Pumps

B-2520 Ranst, Ter Stratenweg 39, Tel. 03/470.20.20  
B-1300 Wavre, Z.i.Nord, Av. Vésale 24, Tel. 010/24.20.09

## VUE D'ENSEMBLE

### Accessoires

#### Armoires de distribution de chantier



Modèle / Caractéristique	32A	63A	125A
Entrée	Fiche électrique mâle 32A5P 400V	Fiche électrique mâle 63A5P 400V	Fiche électrique mâle 125A5P 400V avec 5m câble
Transit (pas fusionné)	Fiche électrique femelle 32A5P 400V	Fiche électrique femelle 63A5P 400V	Boîte a bornes
Interrupteur principal	non	oui	oui
Protection	Disjoncteurs avec curve D + interrupteur différentiel 30mA		
Fiches électriques sortie 5P 400V	2 x 16A / 1 x 32A	2 x 16A / 3 x 32A	2 x 16A / 3 x 32A 2 x 63A
Fiches électriques sortie 230V	2 x 16A	6 x 16A	6 x 16A
Oeillet de levage	oui	oui	oui
Dimensions LXLXH	42 x 42 x 70 cm	50 x 50 x 108 cm	60 x 60 x 130 cm
Poids	17 kg	34 kg	73 kg

#### Marine Motors & Pumps

B-2520 Ranst, Ter Stratenweg 39, Tel. 03/470.20.20

B-1300 Wavre, Z.i.Nord, Av. Vésale 24, Tel. 010/24.20.09