

## VUE D'ENSEMBLE à moteur diesel, haute pression

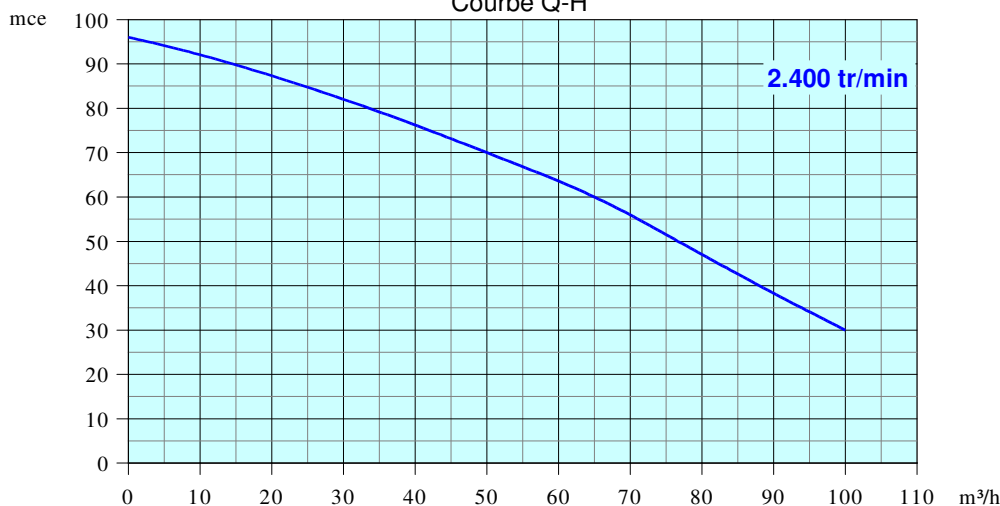
Raccordements aspiration refoulement	Capacité max m <sup>3</sup> /h	Pression max m ce	Exécution	Puissance kW	Pompe nom	Feuille
4"	100	96	Sur skid Insonorisée	30	QHH-80SK	1
4"	85	132	Chassis Insonorisée	34	8060/3L41C	2
4"	107	136	Chassis Insonorisée	41	8090/4L42C	3
4"	155	190	Chassis Capoté Insonorisée	78	100120/1056	4
6"	165	182	Chassis Capoté Insonorisée	120	BA-C100	5
6"	210	115	Chassis Capoté Insonorisée	103	HL 125M	6
10"	1246	107	Chassis Capoté Insonorisée	235	6NHTB- TAD952	7
10"	950	110	Chassis Capoté Insonorisée	234	BA-C150	8
	1.500 l 2.000 l		Réservoir de gasoil		15 TC 20 TC	9

# QHH - 80 SK

## motopompe à moteur diesel 4", haute pression



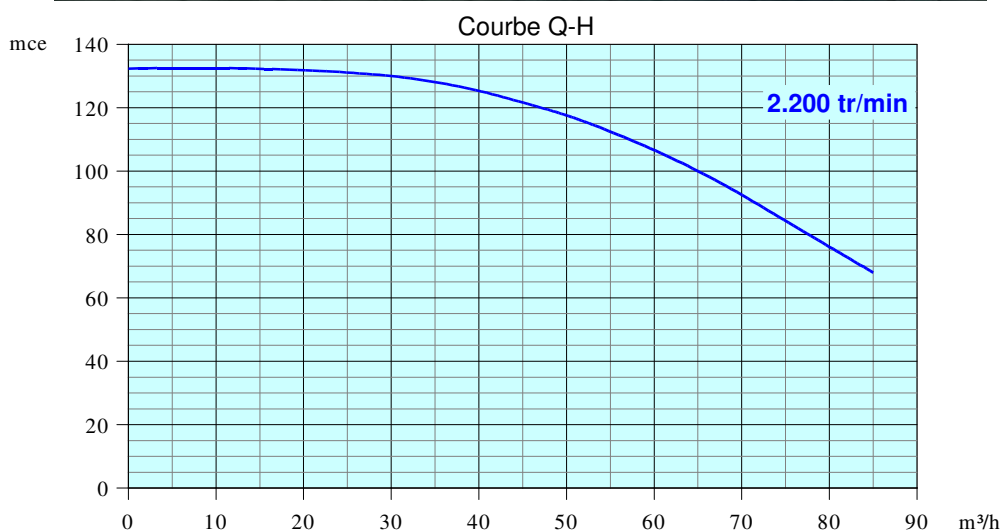
Courbe Q-H



Type	: QHH-80SK
Applications	: lançage, irrigation, incendie (eau claire ou légèrement chargée), ...
Moteur	: moteur diesel Isuzu 4LE-2, refroidi à eau, débruitée
Puissance	: 29,7 kW à 2.400 tr/min
Passage libre	: 20 mm
Démarrage	: 12 V démarrage électrique
Poids	: 1.320 kg (réservoir plein)
Réservoir	: 220 litres
Consommation	: 8,9 litres / heure à charge maximale
Autonomie	: 25 h (à charge maximale)
Dimensions	: longueur 2.400 x largeur 1.150 x hauteur 1.790 mm
Raccordements	: côté aspiration : raccord rapide Perrot 4" mâle côté refoulement : bride DIN DN80 PN 16
Particularités	: sur skid, débruitée 69 dB à 7 m auto-amorçante à sec, peut tourner à sec indéfiniment
Equipement	: réglage de vitesse, vane d'arrêt d'admission d'air chalywn, pare-étincelles dispositif pour fourches d'élévateur, oeillet central de levage possibilité de raccorder un réservoir de carburant externe

# 8060/3L41C

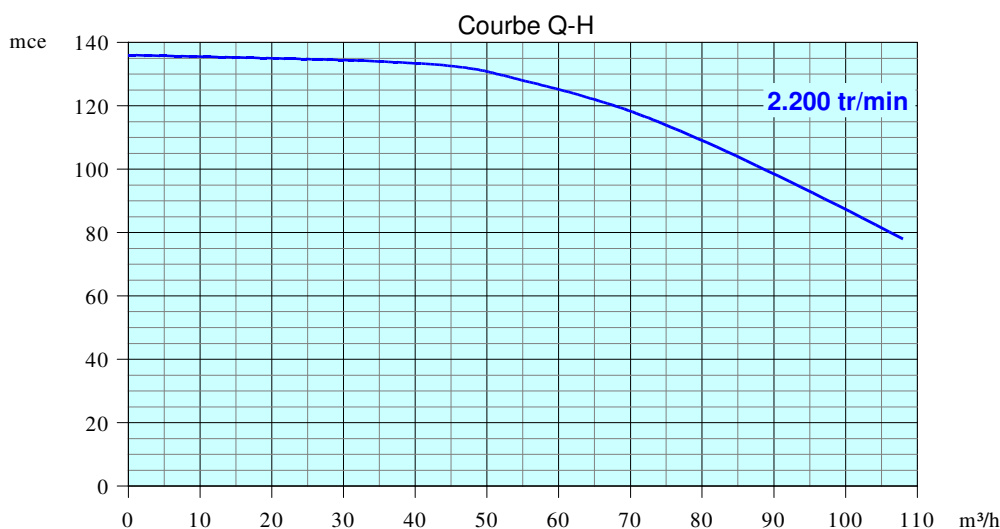
## motopompe à moteur diesel 4", haute pression



Type	: 8060/3L41C
Applications	: lançage, incendie, .... (eau claire)
Moteur	: moteur diesel Hatz type 3L41C, refroidi à air, débruité
Puissance	: 34 kW à 2.200 tr/min
Passage libre	: 1,5 mm ( préfiltré )
Démarrage	: 12 V démarrage électrique
Poids	: 1.500 kg ( réservoir plein )
Réservoir	: 210 litres
Consommation	: 8 litres / heure à charge maximale
Dimensions	: longueur 2.570 x largeur 1.050 x hauteur 1.500 mm
Raccordements	: côté aspiration : raccord rapide Perrot 4" mâle côté refoulement : bride DIN DN80 PN16
Particularités	: non-auto-amorçante (corps de pompe à remplir au préalable avec pompe à main montée) préfiltre clapet anti-retour, manomètre et vanne de régulation
Equipement	: réglage de vitesse dispositif pour fourches d'élévateur, oeillet de levage central

# 8090/4L42C

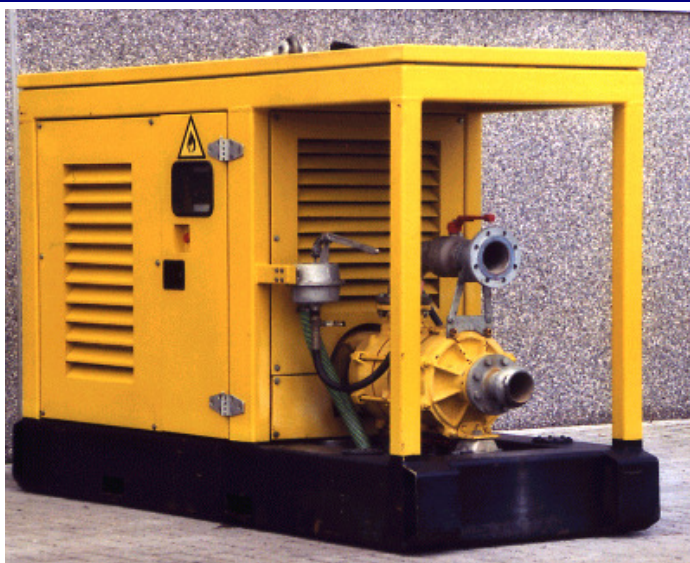
## Motopompe à moteur diesel 4", haute pression



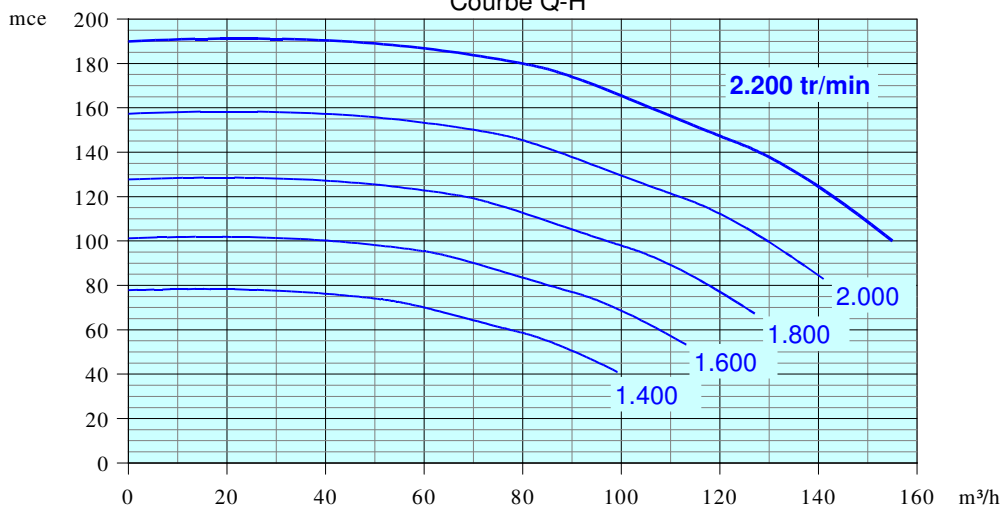
Type	: 8090/4L42C
Applications	: lançage, anti-incendie, irrigation, ... ( eau claire )
Moteur	: moteur diesel Hatz, type 4L42C, refroidissement à air, débruité
Puissance	: 41 kW à 2.200 tr/min
Passage libre	: 1,5 mm ( préfiltre )
Démarrage	: 12 V démarrage électrique
Poids	: 1.680 kg ( réservoir plein )
Réservoir	: 220 litres
Consommation	: 11,5 litres / heure à charge maximale
Dimensions	: longueur 2.720 x largeur 1.055 x hauteur 1.550 mm
Raccordements	: côté aspiration : raccord rapide Perrot 4" mâle côté refoulement : bride DIN DN80 PN16
Particularités	: non-auto-amorçante (corps de pompe à remplir au préalable avec pompe à main montée ) préfiltre clapet anti-retour, manomètre et vanne de régulation
Equipement	: réglage de vitesse dispositif pour fourches d'élévateur, oeillet de levage central

# 100120/1056

## motopompe à moteur diesel 4", haute pression



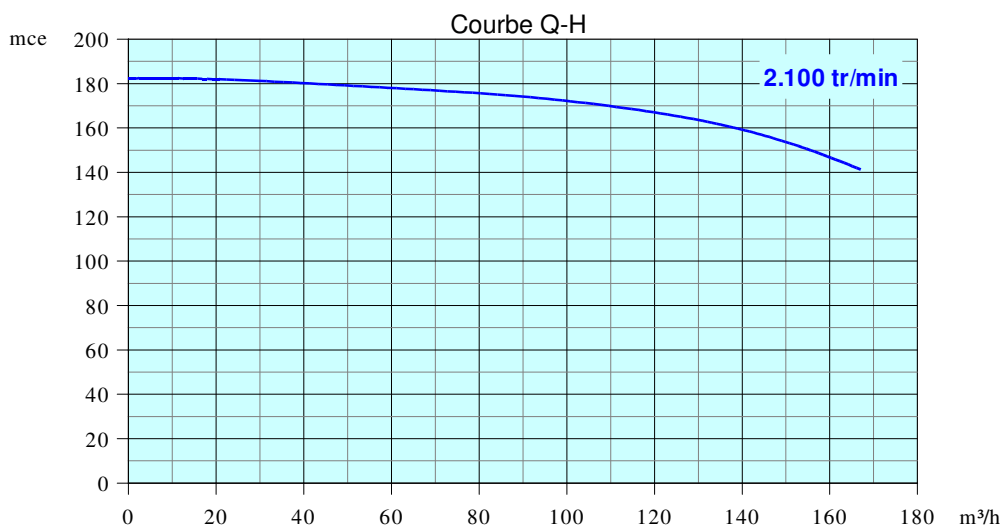
Courbe Q-H



Type	: 100120/1056
Applications	: lançage, incendie, .... (eau claire)
Moteur	: moteur diesel Same type 1056, refroidi par air
Puissance	: 78 kW à 2.200 tr/min
Passage libre	: 8 mm
Démarrage	: 24 V démarrage électrique
Poids	: 2.580 kg ( réservoir plein )
Réservoir	: 360 litres
Consommation	: 22 litres / heure à charge maximale
Dimensions	: longueur 2.710 x largeur 1.020 x hauteur 1.850 mm
Raccordements	: côté aspiration : raccord rapide Perrot 4" mâle côté refoulement : bride DIN DN100 PN16
Particularités	: non-auto-amorçante (corps de pompe à remplir à l'aide de pompe à main montée ) moteur capoté et insonorisé
Equipement	: réglage de vitesse, vanne d'arrêt d'admission d'air Chalwyn, pare-étincelles dispositif pour fourches d'élévateur, oeillet central de levage possibilité de raccorder un réservoir de carburant externe

# BA-C100

## Motopompe à moteur diesel 6", haute pression



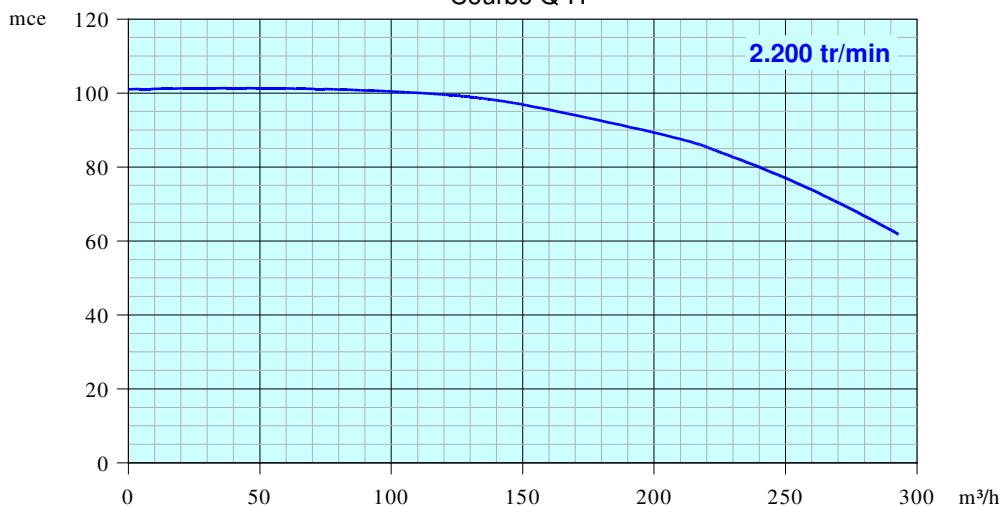
Type	: BBA BA-C100H40
Applications	: lançage, incendie (eau claire ou légèrement chargée), carrières, lavage, ...
Moteur	: moteur diesel Perkins 1106D-E66TA à 6 cylindres, refroidi à eau, débruitée
Puissance	: 120 kW à 2.100 tr/min
Passage libre	: 19 mm
Démarrage	: 24 V démarrage électrique
Poids	: 4.100 kg ( réservoir plein )
Réservoir	: 300 litres
Consommation	: 35 litres / heure à charge maximale
Autonomie	: 8,5 h à charge maximale
Dimensions	: longueur 4.500 x largeur 1.250 x hauteur 2.000 mm
Raccordements	: côté aspiration: raccord rapide Perrot 6" mâle côté refoulement: bride DIN DN80 PN16
Particularités	: sur skid, entièrement capotée, débruitée auto-amorçante à sec, peut tourner à sec indéfiniment
Equipement	: réglage de vitesse, vanne d'arrêt d'admission d'air Chalwyn, pare-étincelles, coupe-circuit avec 2 flotteurs de commande start-stop pour fonctionnement automatique vanne à 3 voies pour raccordement d'un réservoir de gasoil externe dispositif pour fourches d'élévateur oeillet central de levage

# HL125M

## motopompe à moteur diesel 6", haute pression



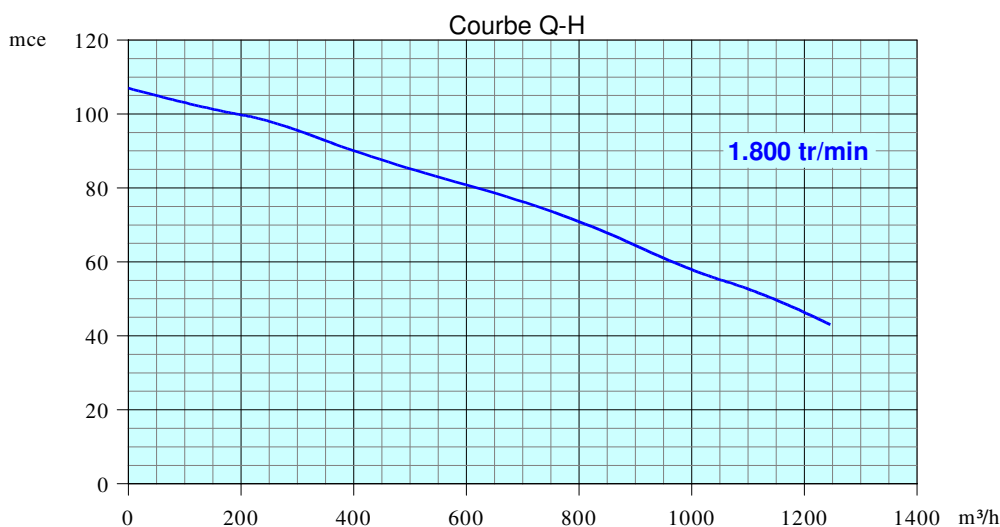
Courbe Q-H



Type	: HL125M
Applications	: lançage, irrigation, incendie, ... (eau claire ou légèrement chargée )
Moteur	: moteur diesel Perkins 1106D-E66TA à 6 cylindres, refroidi à eau, débruitée
Puissance	: 103 kW à 2.200 tr/min
Passage libre	: 35 mm
Démarrage	: 12 V démarrage électrique
Poids	: 3.175 kg ( réservoir plein )
Réservoir carburant	: 330 litres
Consommation	: 25 litres / heure à charge maximale
Autonomie	: 13 h à charge maximale
Dimensions	: longueur 3.600 x largeur 1.200 x hauteur 1.900 mm
Raccordements	: côté aspiration : raccord rapide Perrot 6" mâle côté refoulement : bride DIN DN100 PN16
Particularités	: sur skid, entièrement capotée, débruitée 78 dB à 7 m Auto-amorçante à sec, peut tourner à sec indéfiniment
Equipement	: réglage de vitesse dispositif pour fourches d'élévateur, oeillet central de levage vanne à 3 voies pour raccordement d'un réservoir de gasoil externe

# 6NHTB-TAD952

## motopompe à moteur diesel 10", haute pression

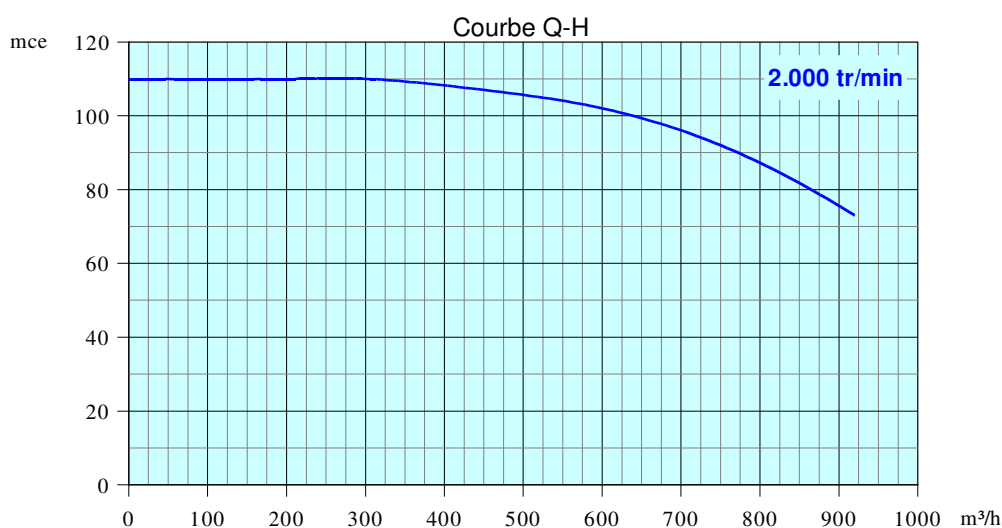


Type	: Cornell 6NHTB – Volvo TAD952VE
Applications	: lançage, (circuits d')incendie, eau polluée, eaux usées, ....
Moteur	: moteur diesel Volvo 6 cylindres, refroidi par eau, type TAD952VE
Puissance	: 235 kW à 1.800 tr/min
Passage libre	: 85 mm
Démarrage	: 24 V démarrage électrique
Poids	: 6.850 kg ( réservoir plein )
Réservoir carburant	: 350 litres
Consommation	: 50 litres / heure à charge maximale
Dimensions	: longueur 5.020 x largeur 1.540 x hauteur 2.510 mm
Raccordements	: côté aspiration : raccord rapide Triflex 10" mâle Côté refoulement : bride DIN DN150 PN16
Particularités	: partiellement capotée, moteur débruité Auto-amorçante à sec grâce à une pompe à membrane
Equipement	: dispositif pour fourches d'élévateur, oeillet central de levage réglage de vitesse, vanne d'arrêt d'admission d'air chalywn, pare-étincelles avec flotteurs ( l = 20 m) de commande start-stop pour fonctionnement automatique vanne à 3 voies pour raccordement d'un réservoir de gasoil externe



# BA-C150

## motopompe à moteur diesel 10", haute pression



Type	: BBA BA-C150H7
Applications	: lançage, incendie (eau claire ou légèrement chargée), carrières, ...
Moteur	: moteur diesel Volvo Penta TAD952VE à 6 cylindres, refroidi à eau, débruitée
Puissance	: 234 kW à 2.000 tr/min
Passage libre	: 31 mm
Démarrage	: 24 V démarrage électrique
Poids	: 6.500 kg ( réservoir plein )
Réservoir	: 300 litres
Consommation	: 60 litres / heure à charge maximale
Autonomie	: 5 h à charge maximale
Dimensions	: longueur 5.455 x largeur 1.520 x hauteur 2.600 mm
Raccordements	: côté aspiration: bride DIN DN250 PN10 côté refoulement : bride DIN DN150 PN16
Particularités	: sur skid, capotée, débruitée 75dB à 10m Auto-amorçante à sec, peut tourner à sec indéfiniment
Equipement	: réglage de vitesse, vanne d'arrêt d'admission d'air Chalwyn, pare-étincelles, coupe-circuit Avec 2 flotteurs de commande start-stop pour fonctionnement automatique vanne à 3 voies pour raccordement d'un réservoir de gasoil externe

## 15 TC & 20 TC Réservoir de carburant (gasoil)

---



---

Type : 15 TC  
Contenu : 1.500 litres  
Poids : 2.074 kg ( plein de gasoil )  
Dimensions : longueur 2.050 x largeur 1.200 x hauteur 1.310 mm  
Description : réservoir de gasoil rectangulaire, empilable, pour chantier (IBC - ADR)

Type : 20 TC  
Contenu : 2.000 litres  
Poids : 2.651 kg ( plein de gasoil )  
Dimensions : longueur 2.580 x largeur 1.200 x hauteur 1.310 mm  
Description : réservoir de gasoil rectangulaire, empilable, pour chantier (IBC - ADR)